



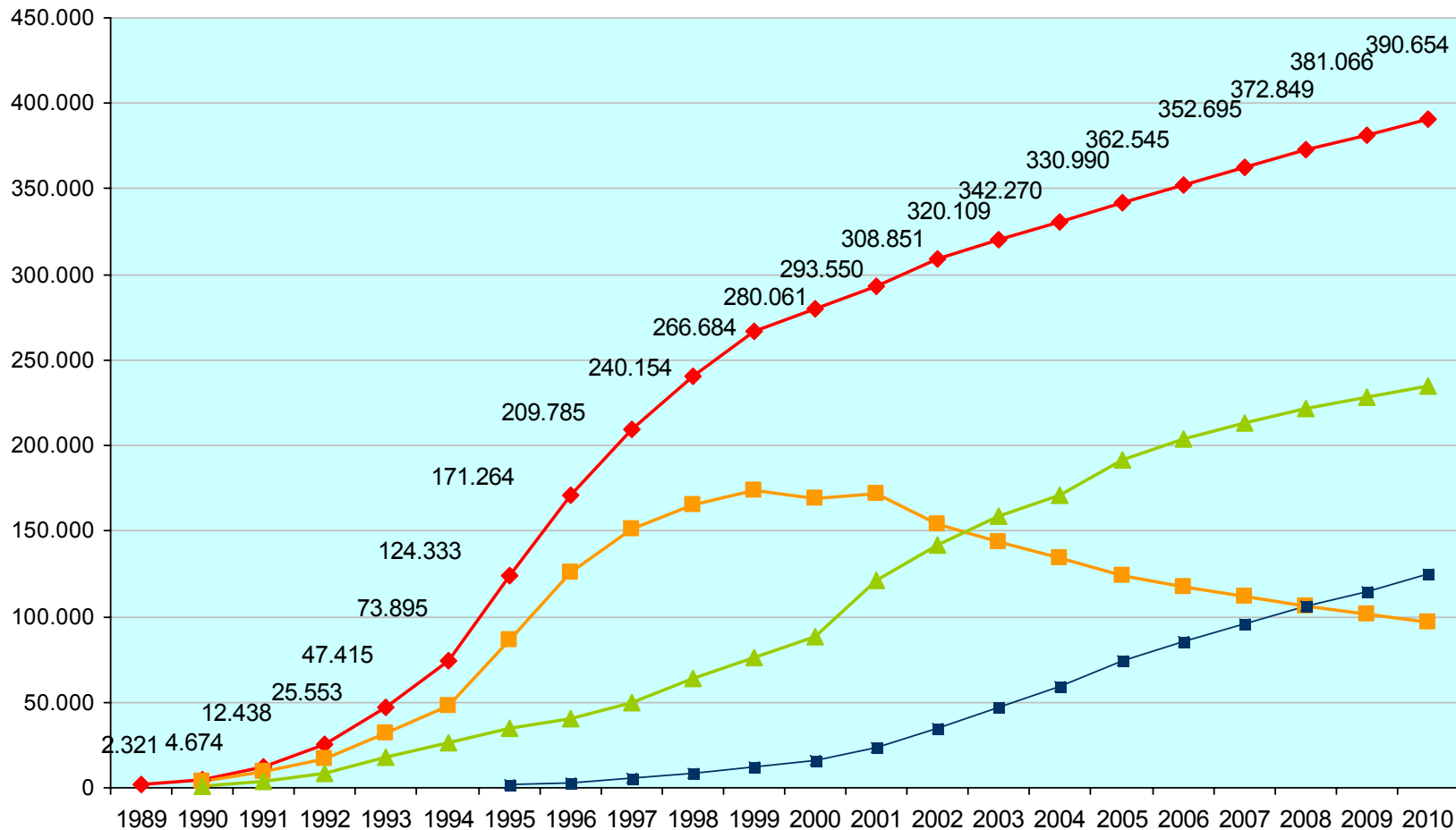
**REGISTRO ITALIANO
DONATORI DI MIDOLLO OSSEO**

Report di attività - anno 2010



Donatori iscritti e livello di indagine genetica

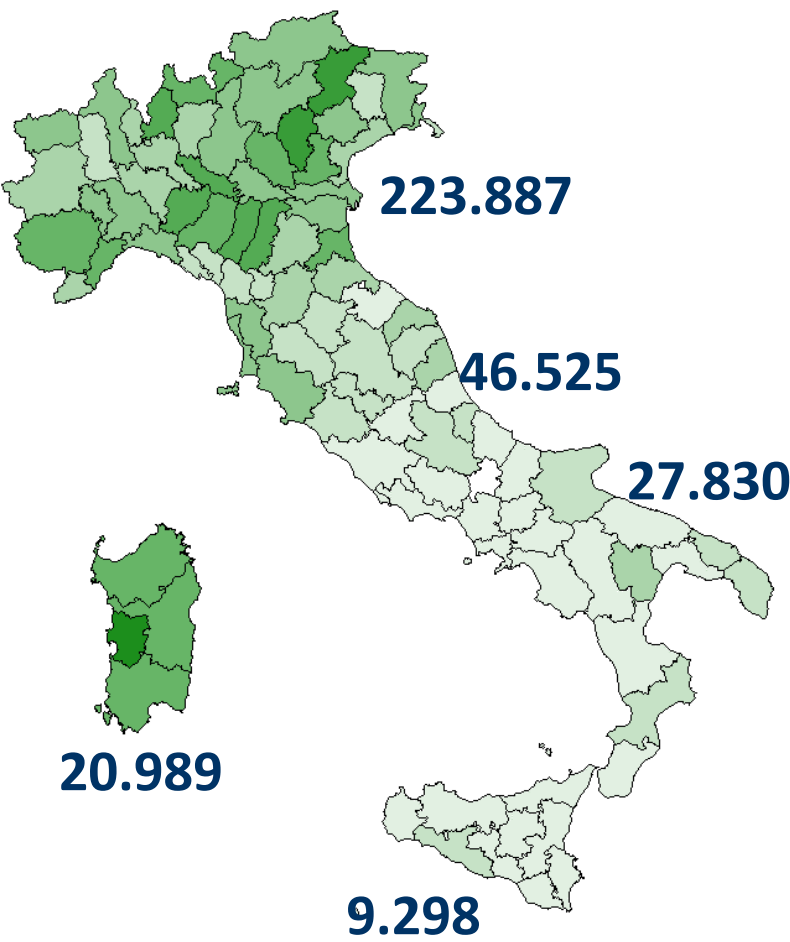
31-12-2010



■ Iscritti totali ■ HLA AB ■ HLA ABDR ■ HLA AB DRB1



Potenziali donatori per regione



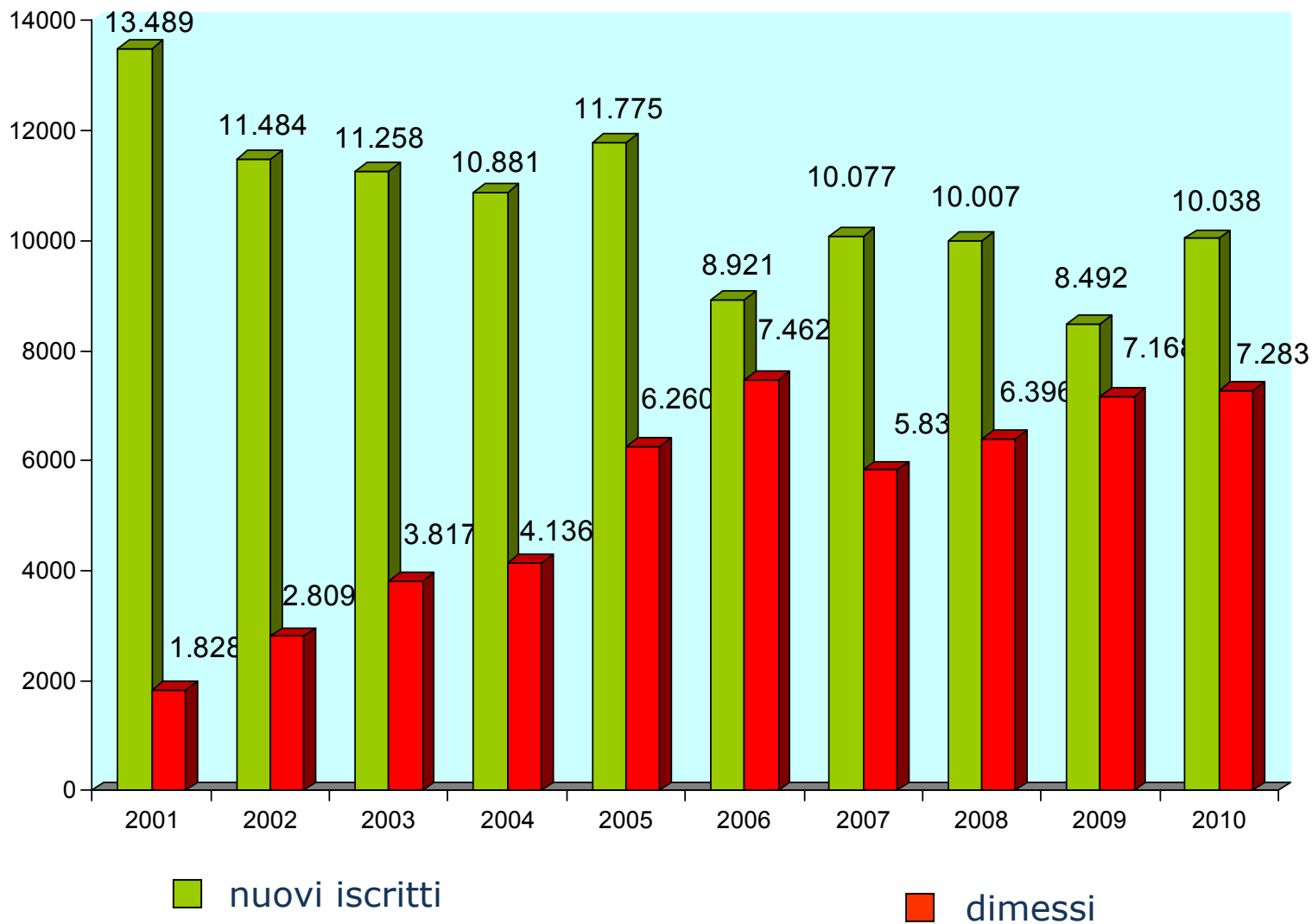
REGIONE	Potenziali donatori 2010	POPOLAZIONE residente di età compresa fra i 18 e i 55 anni*	Index
Sardegna	20.989	907.002	23,14
Veneto	50.388	2.572.145	19,59
Emilia-Romagna	39.948	2.240.795	17,83
Prov. autonoma di TN	4.424	270.576	16,35
Prov. autonoma di BZ	4.298	265.693	16,18
Friuli-Venezia Giulia	9.315	613.598	15,18
Liguria	11.632	766.275	15,18
Piemonte	32.384	2.230.914	14,52
Lombardia	70.599	5.119.140	13,79
Valle d'Aosta	899	65.805	13,66
Toscana	21.737	1.867.349	11,64
Basilicata	3.015	309.226	9,75
Marche	7.528	789.848	9,53
Umbria	3.392	452.596	7,49
Puglia	14.315	2.145.562	6,67
Calabria	6.876	1.063.843	6,46
Abruzzo-Molise	4.732	858.343	5,51
Sicilia	9.298	2.632.558	3,53
Lazio	9.136	2.981.530	3,06
Campania	3.624	3.127.018	1,16
CSRS Esercito	3.015	-	-
ITALIA	331.544	31.279.816	10,60

* Dati ISTAT 2010

Index: potenziali donatori per 1.000 abitanti



Donatori iscritti e dimessi annualmente nell'IBMDR





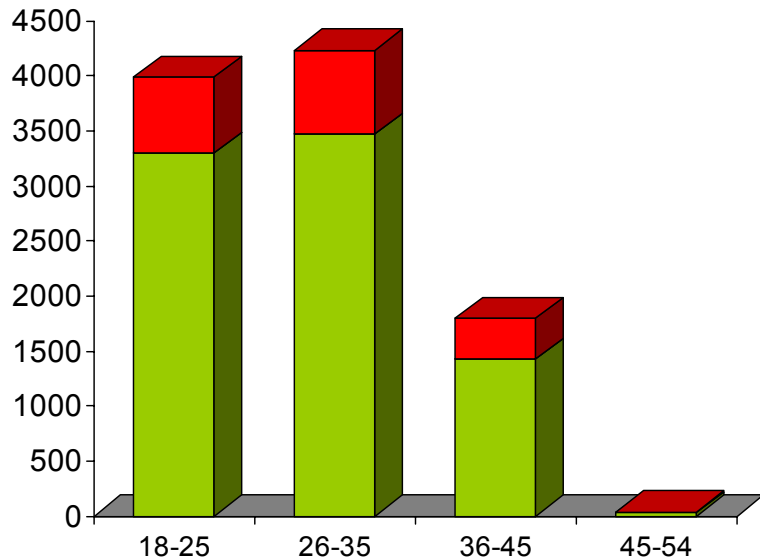
Bilancio potenziali donatori per regione

Regione	Iscritti	Dimessi *	Bilancio
Abruzzo-Molise	90	79	11
Basilicata	216	59	157
Calabria	138	185	-47
Campania	211	46	165
Emilia	1184	876	308
C.S.S. Esercito	22	40	-18
Friuli	257	159	98
Lazio	226	276	-50
Liguria	334	373	-39
Lombardia	1987	1656	331
Marche	199	172	27
Piemonte	1009	702	307
Puglia	769	269	500
Sardegna	305	426	-121
Sicilia	161	211	-50
Toscana	291	439	-148
Prov BZ	201	73	128
Prov TN	162	53	109
Umbria	18	110	-92
Valle d'Aosta	40	14	26
Veneto	2218	1065	1153
Totale	10.038	7.283	2.755

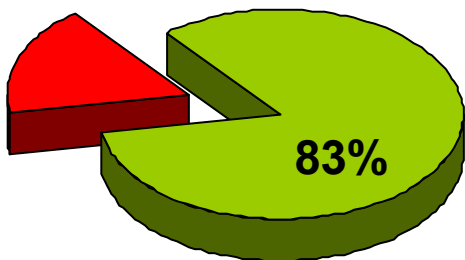
* Fra i dimessi non sono stati conteggiati i donatori sottoposti a prelievo di CSE



Caratteristiche donatori nuovi iscritti



Età donatori neo iscritti

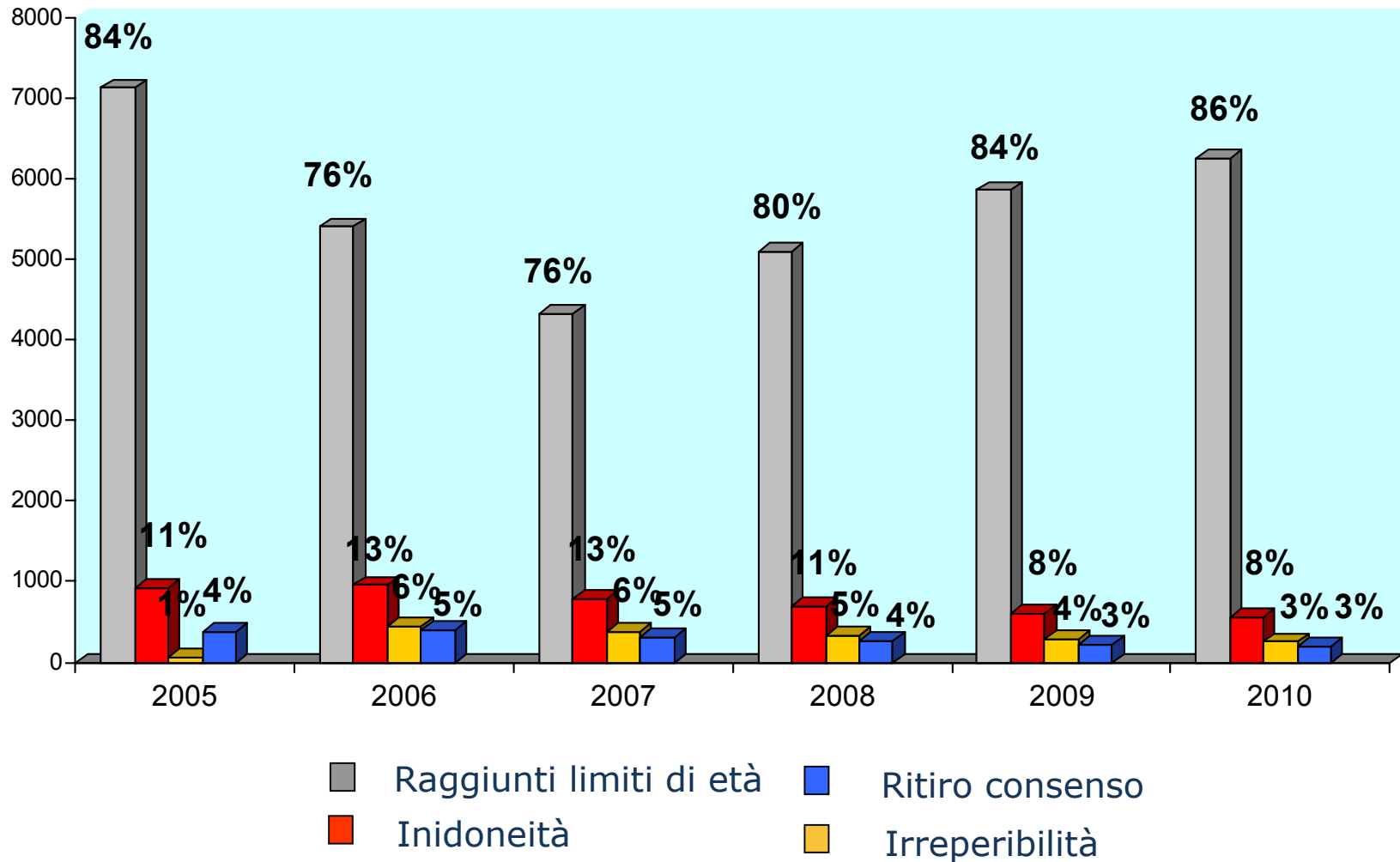


 Tipizzati DRB1 HR

Regione	Iscritti	Tipizzati DRB1 HR	%	Mediana Età
Abruzzo-Molise	90	86	96	32
Basilicata	216	215	100	31
Calabria	138	101	73	25
Campania	211	110	52	29
Emilia	1184	861	73	27
Es	22	22	100	35
Friuli	257	251	98	27
Lazio	226	225	100	32
Liguria	334	334	100	27
Lombardia	1987	1633	82	30
Marche	199	193	97	30
Piemonte	1009	599	59	25
Puglia	769	707	92	27
Sardegna	305	286	94	26
Sicilia	161	62	39	30
Toscana	291	250	86	28
Prov BZ	201	200	100	28
Prov TN	162	162	100	28
Umbria	18	5	28	27
Valle d'Aosta	40	40	100	28
Veneto	2218	1959	88	25
Totale	10.038	8.301	83	28

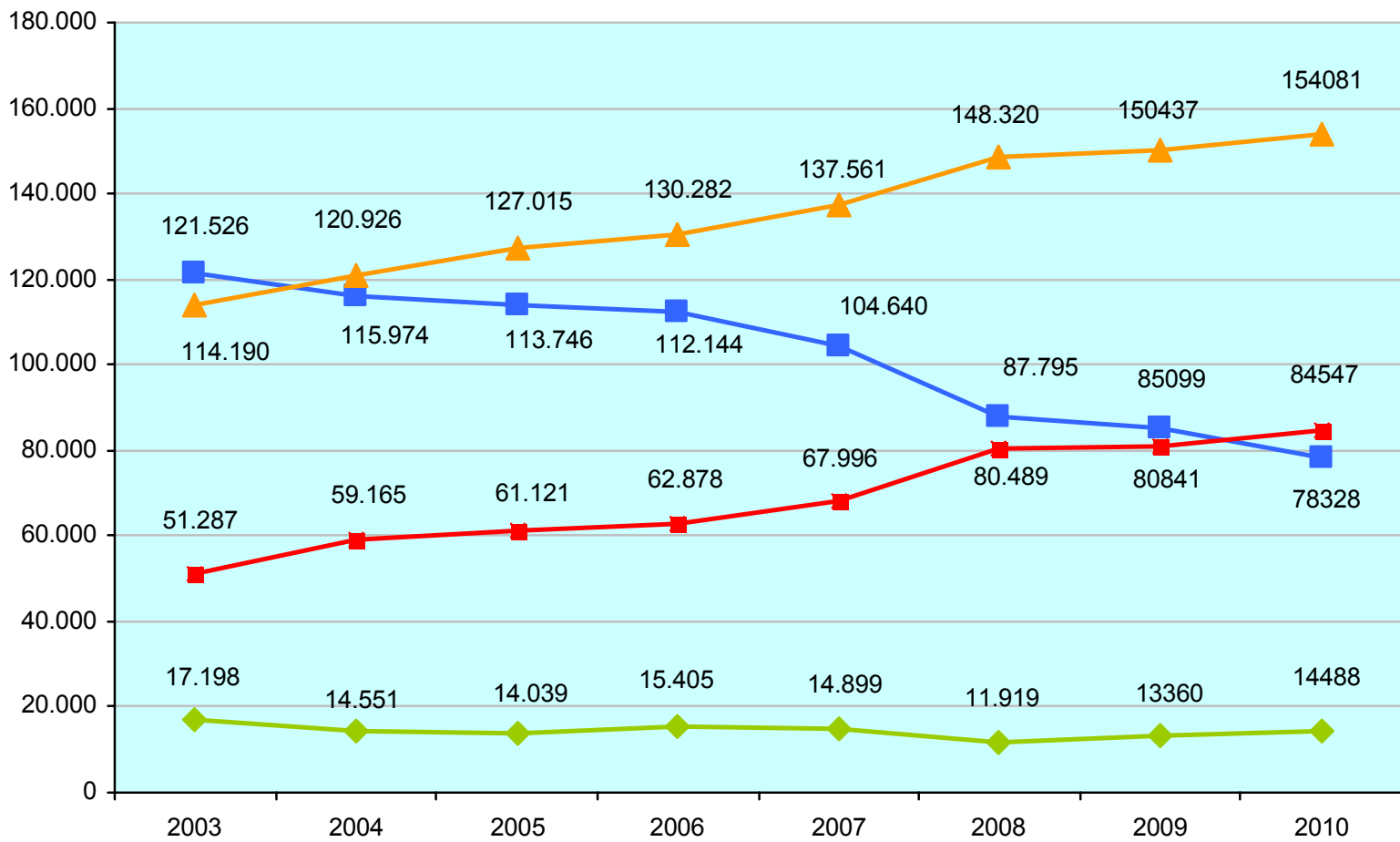


Cause di dimissione dei donatori IBMDR





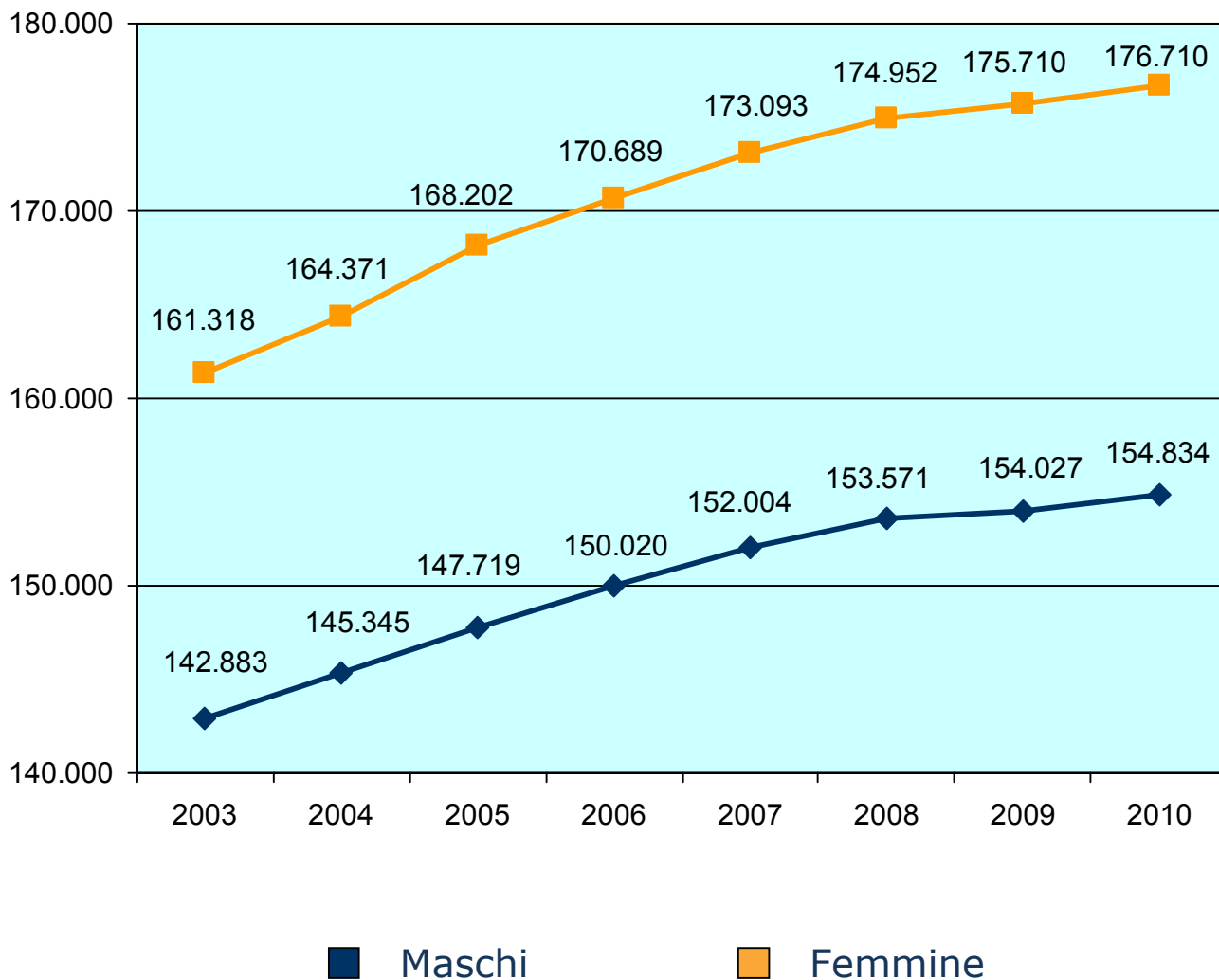
Età dei potenziali donatori IBMDR



■ 18-25 anni ■ 26-35 anni ■ 36-45 anni ■ 46-54 anni

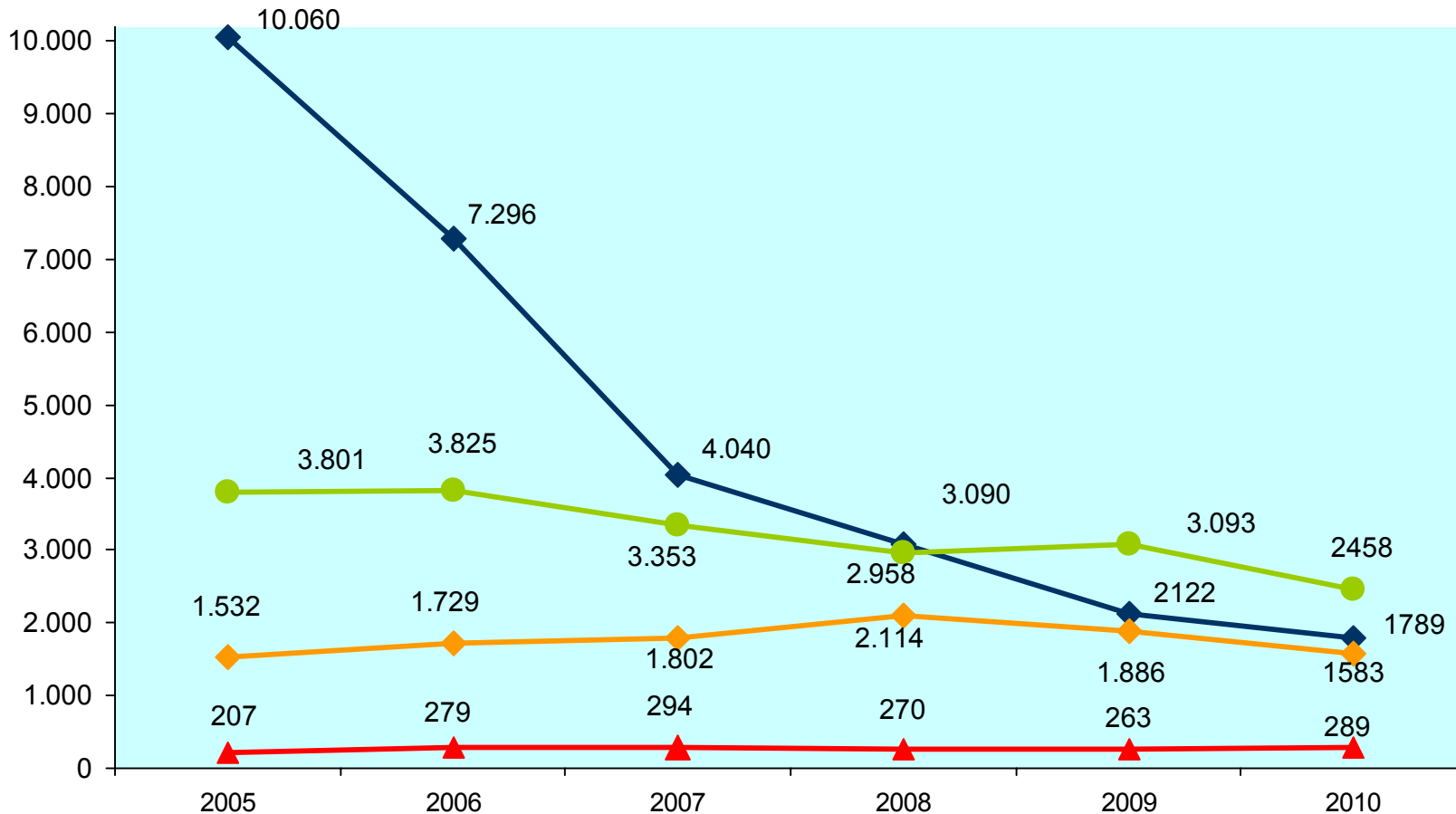


Genere dei donatori





Richiami dei donatori per anno



Richieste DRB low resolution

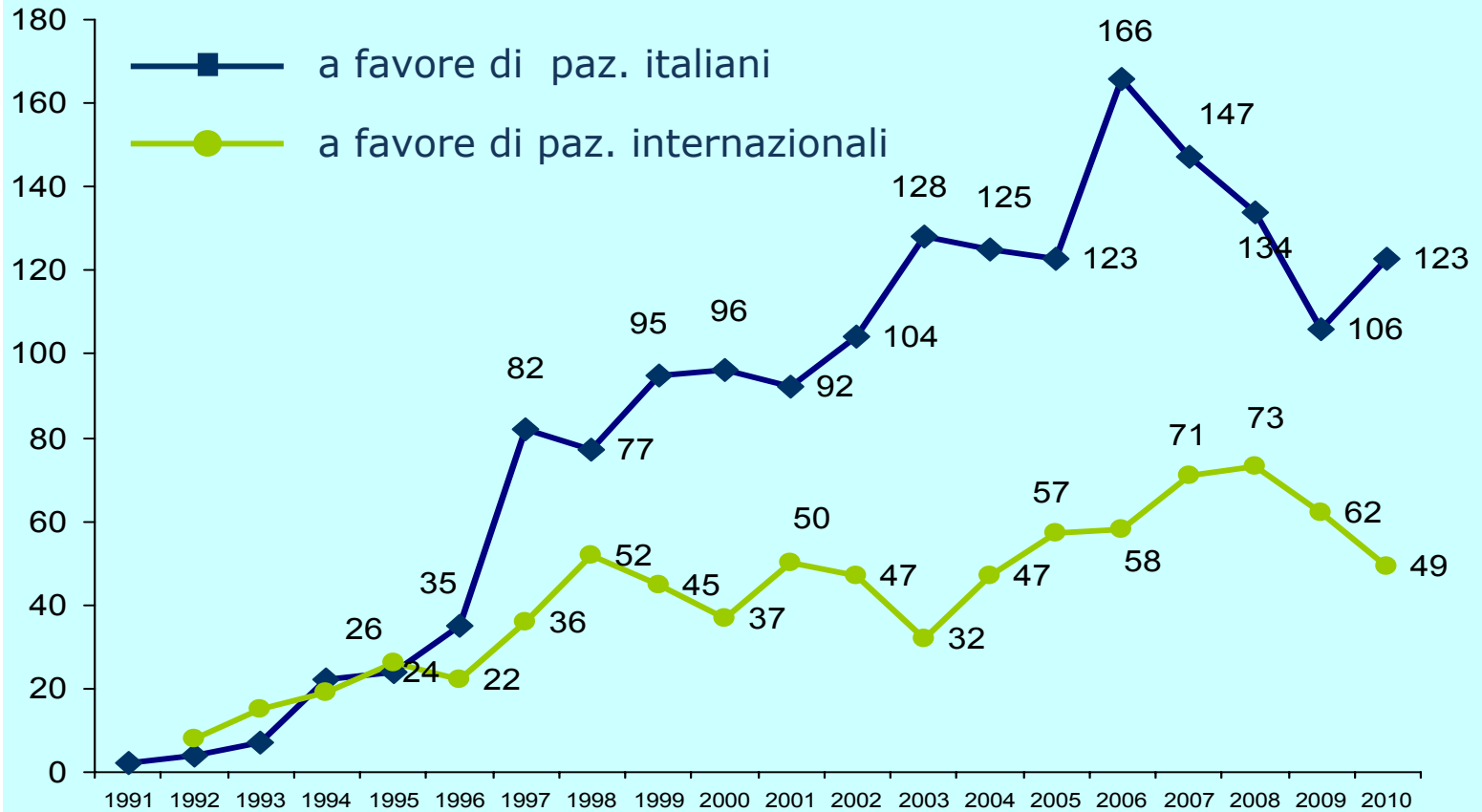
Richieste invio campione

Richieste high resolution

Richieste donazione CSE

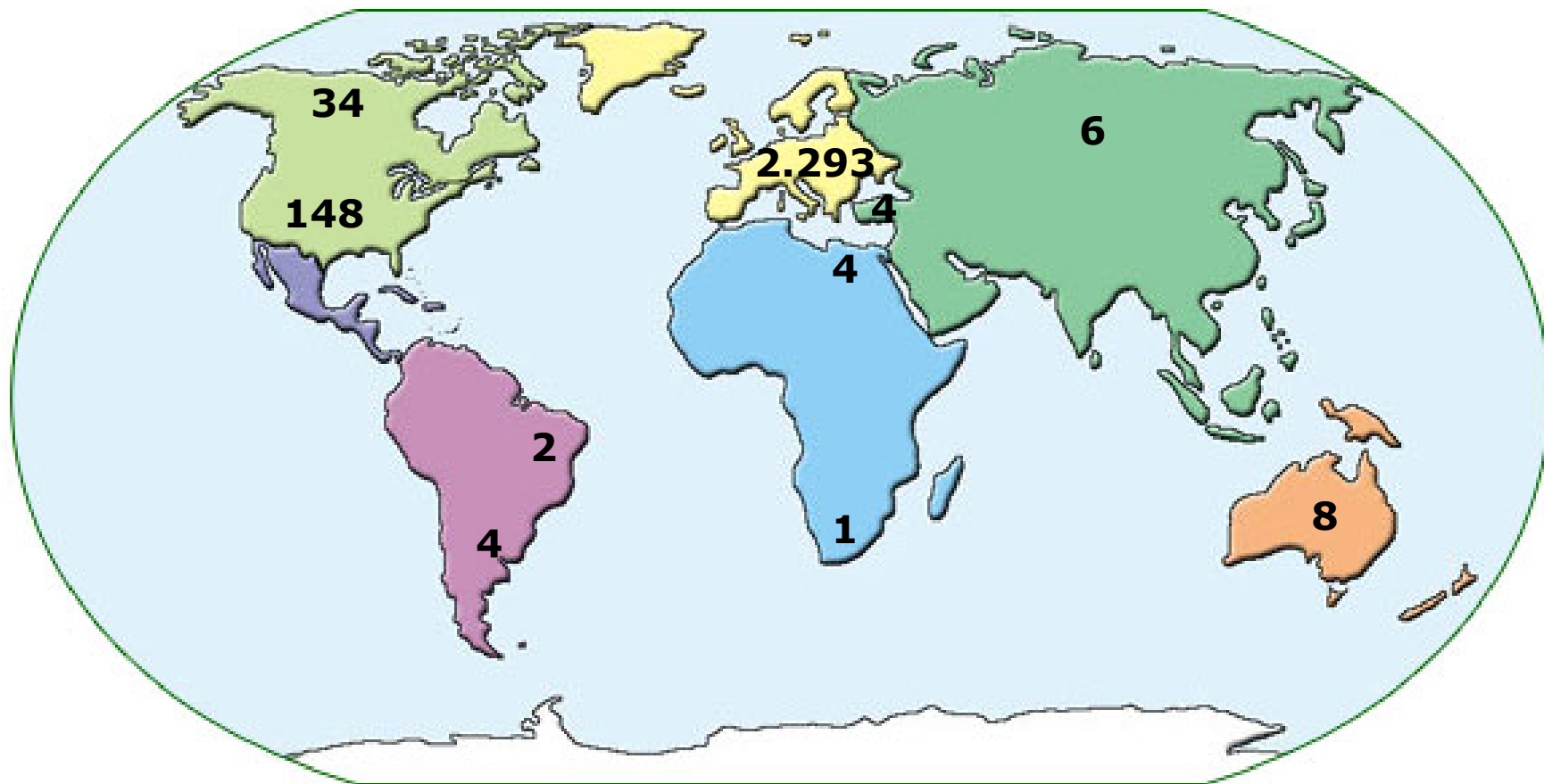


Donazioni IBMDR





Donazioni IBMDR e loro destinazione





Prime donazioni per regione e sorgente di CSE

(donatore adulto)



CRS Esercito: 15

REGIONE	Prime donazioni		Totale
	Midollo	PBSC	
Abruzzo-Molise	24	8	32
Basilicata	11	3	14
Calabria	18	2	20
Campania	14	16	30
CSR - Sanit. Esercito	14	1	15
Emilia-Romagna	170	41	211
Friuli-Venezia Giulia	63	20	83
Lazio	30	1	31
Liguria	84	10	94
Lombardia	582	147	729
Marche	38	8	46
Piemonte	186	74	260
Prov. autonoma BZ	32	8	40
Prov. autonoma TN	22	9	31
Puglia	44	13	57
Sardegna	109	27	136
Sicilia	34	14	48
Toscana	62	31	93
Umbria	49	0	49
Valle d'Aosta	1	1	2
Veneto	366	110	476
ITALIA	1.953	544	2.497

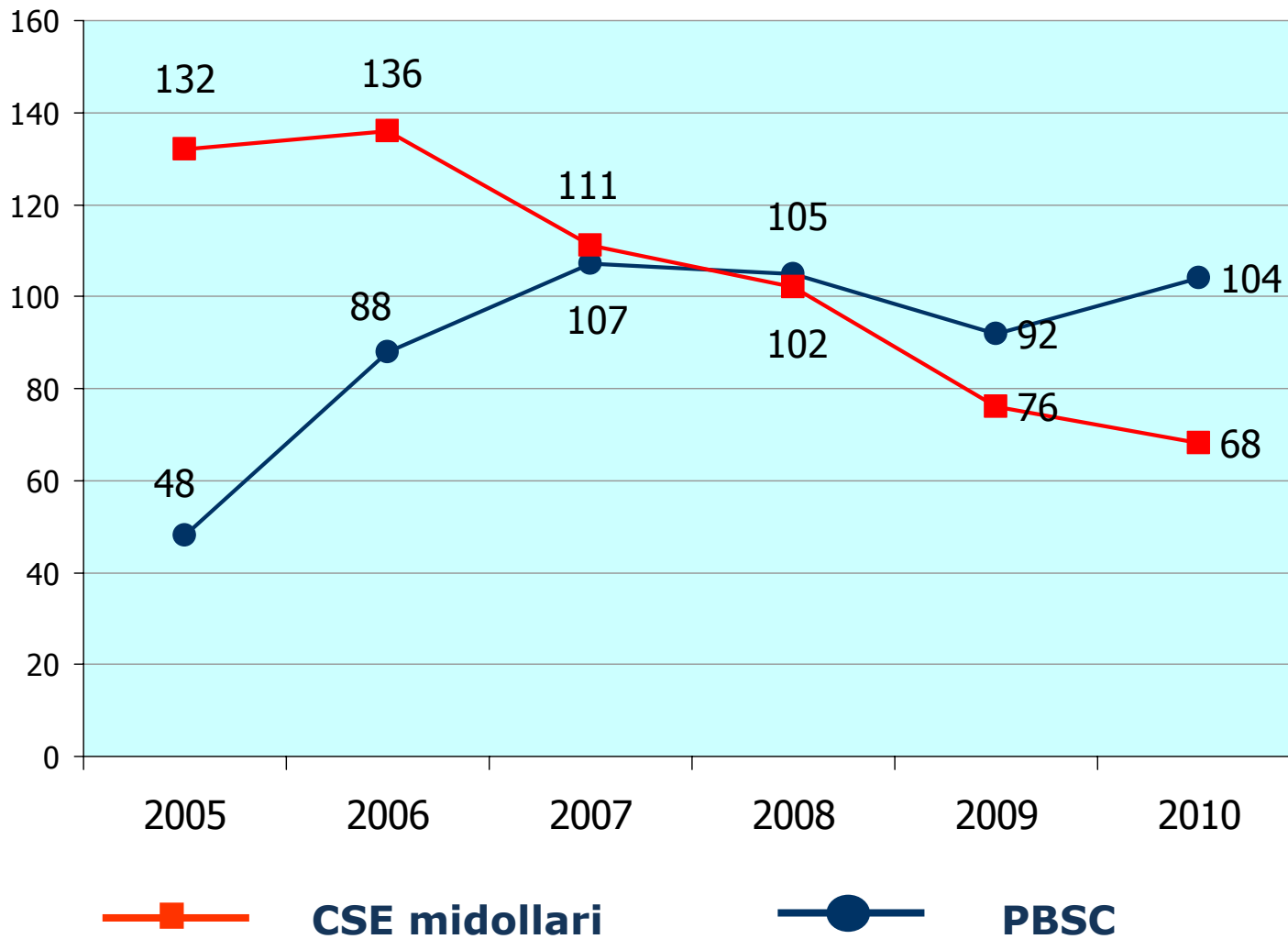


Indice donazione per regione (donatore adulto)

REGIONE	Potenziali donatori tipizzati per ABDR	Donazioni totali	Index
Abruzzo-Molise	3607	32	0,89
Basilicata	2573	14	0,54
Calabria	4317	20	0,46
Campania	3135	30	0,96
CSR - Sanit. Esercito	1943	15	0,77
Emilia-Romagna	26040	211	0,81
Friuli-Venezia Giulia	7426	83	1,12
Lazio	4225	31	0,73
Liguria	7350	94	1,28
Lombardia	48812	729	1,49
Marche	5249	46	0,88
Piemonte	28730	260	0,90
Prov. autonoma BZ	3064	40	1,31
Prov. autonoma TN	2911	31	1,06
Puglia	10573	57	0,54
Sardegna	15183	136	0,90
Sicilia	5298	48	0,91
Toscana	12403	93	0,75
Umbria	3357	49	1,46
Valle d'Aosta	548	2	0,36
Veneto	37845	476	1,26
ITALIA	234.589	2.497	1,06



Sorgente di CSE da donatore IBMDR





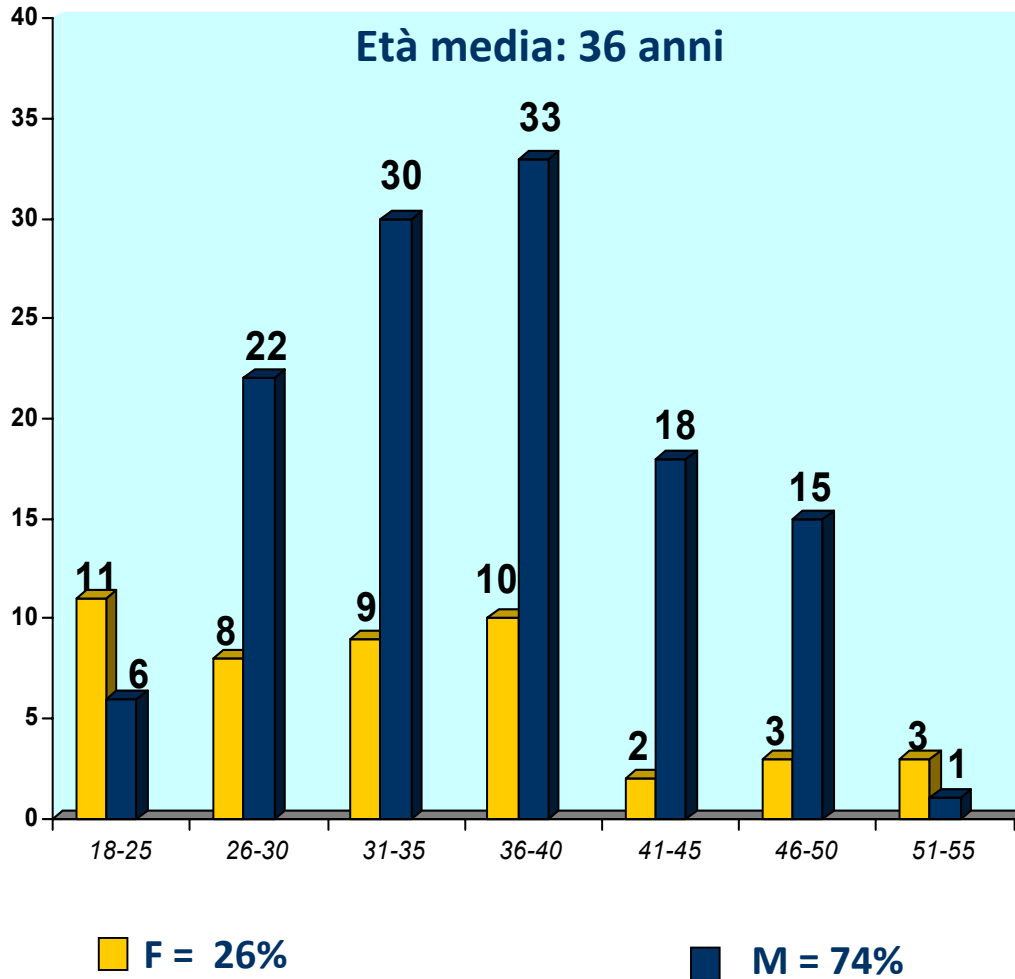
Indice di donazione sui soggetti nuovi iscritti

Anno	2006	2007	2008	2009	2010
Tipizz. Iscrizione	DR LR	DR LR	DR LR	DR LR /DRB1 HR	DRB1 HR
Iscritti	8.921	10.077	10.007	8.492	10.038
Donazioni	3	4	1	6	9
Indice	0,34	0,40	0,10	0,71	0,90

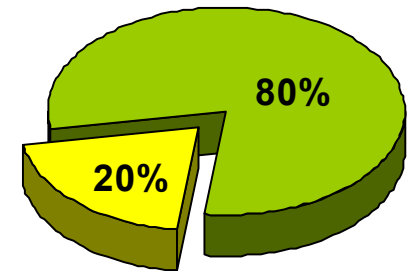
**Indice di donazione su soggetti iscritti che hanno donato entro
l'anno di iscrizione**



Caratteristiche dei soggetti IBMDR che hanno donato nel 2010



Tipizzazione HLA del donatore alla 1^o selezione



ABDR LR **AB LR, DRB1* HR**



Banche e inventario SCO* in Italia



- ☆ Banca operativa
- ★ Banca operativa dal 2010
- ★ Banca che, ad oggi, non invia dati SCO

Banca SCO	Inventario unità 31-12-2010
Calabria CBB	266
Campania CBB	459
Emilia Romagna CBB	2.722
Firenze CBB	1.272
Genova CBB	252
Lazio CBB	1.472
Milano CBB	8.293
Padova CBB	1.663
Pavia CBB	2.433
Pescara CBB	682
Pisa CBB	750
Puglia CBB	409
Torino CBB	1.109
Treviso CBB	811
Unicatt CBB	179
Verona CBB	0
Totale	22.772

* SCO= unità di sangue cordonale

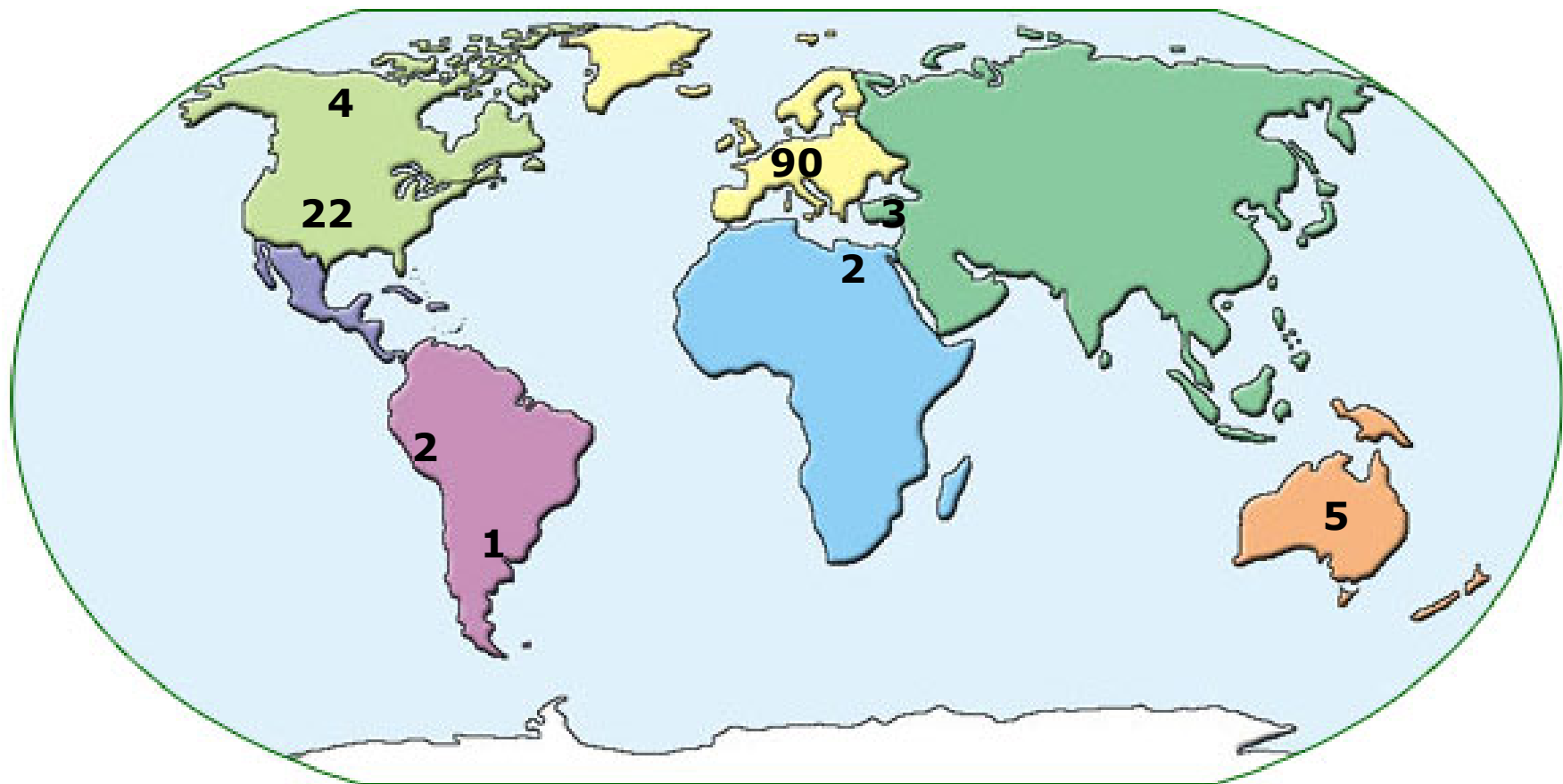


Unità SCO rilasciate nel corso del 2010

Banca SCO	Unità listate in ITCBN al 31 Dicembre 2010	Rilascio SCO Riceventi italiani	Rilascio SCO Riceventi internazionali	Rilascio CBU Totale	Indice di rilascio
Calabria CBB	266		2	2	0,75
Campania CBB	459			0	
Emilia Romagna CBB	2.722	5	4	9	0,33
Firenze CBB	1.272	4	8	12	0,94
Genova CBB	252			0	
Lazio CBB	1.472	2	9	11	0,75
Milano CBB	8.293	11	23	34	0,41
Padova CBB	1.663	6	17	23	1,38
Pavia CBB	2.433	7	10	17	0,70
Pescara CBB	682	2	2	4	0,59
Pisa CBB	750		3	3	0,40
Puglia CBB	409		1	1	0,24
Torino CBB	1.109	2	7	9	0,81
Treviso CBB	811		3	3	0,37
Unicatt CBB	179		1	1	0,56
Verona CBB	0			0	
Totale	22.772	39	90	129	0,57



Destinazione delle unità SCO ITCBN rilasciate nel corso del 2010





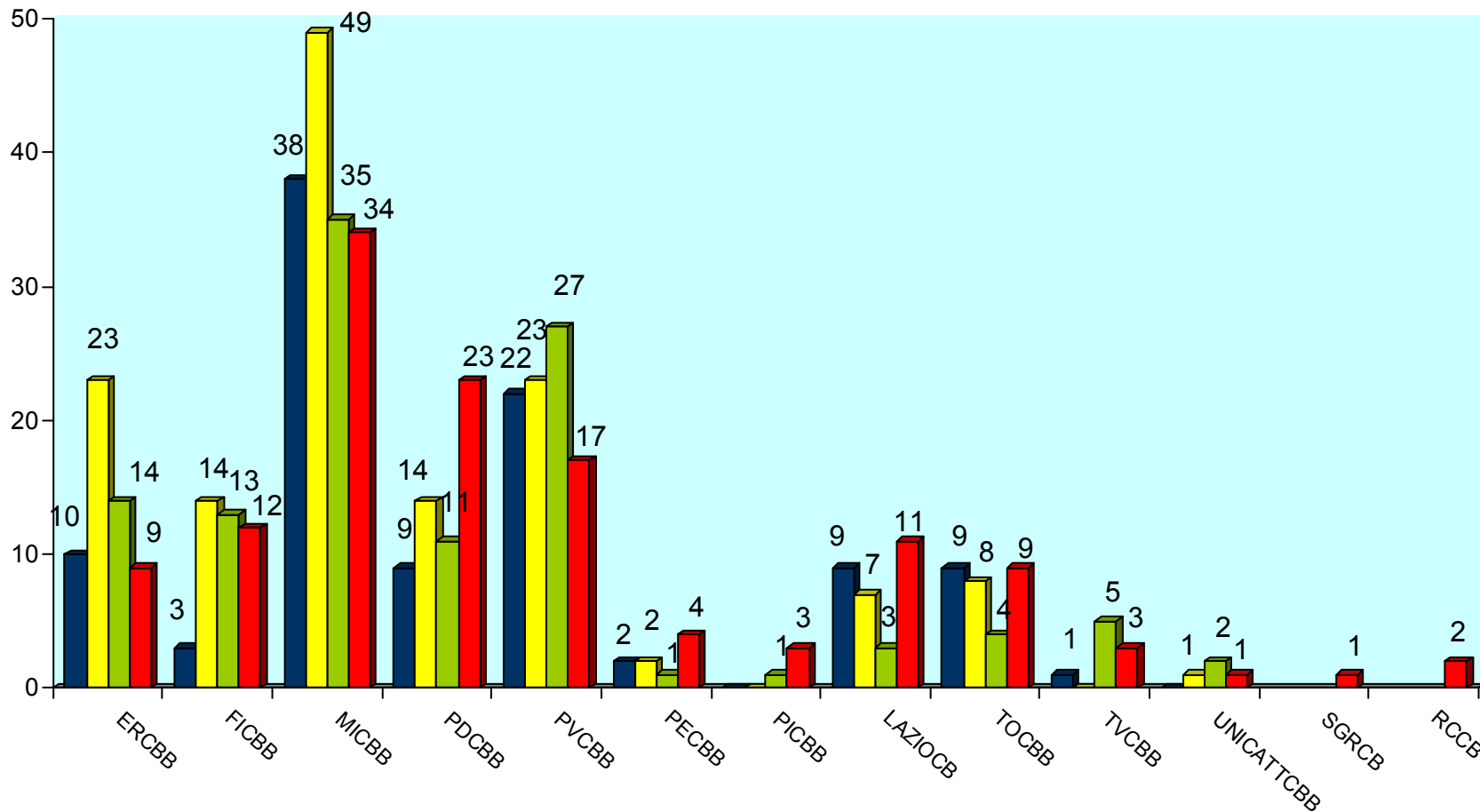
Unità SCO rilasciate dalla costituzione dello sportello unico

■ 2007 - Totale SCO rilasciate 103

■ 2009 - Totale SCO rilasciate 116

■ 2008 - Totale SCO rilasciate 141

■ 2010 - Totale SCO rilasciate 129





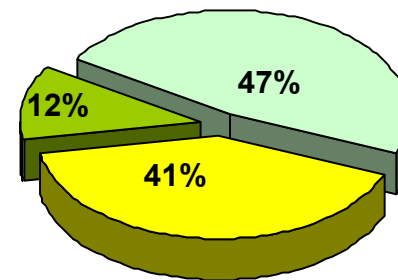
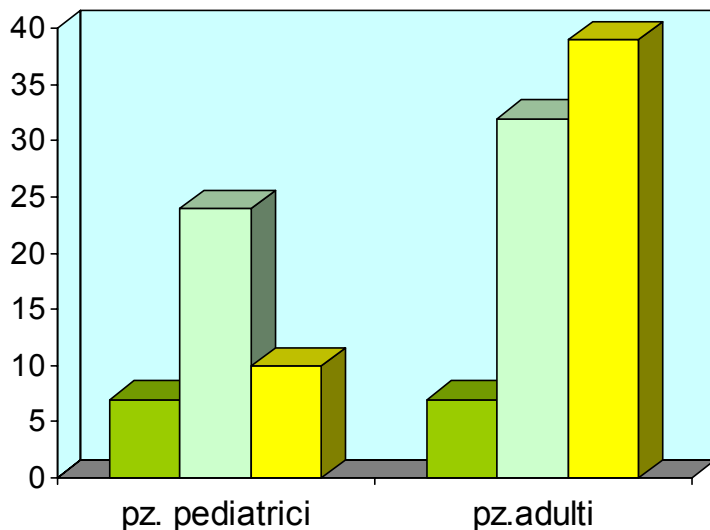
Caratterizzazione HLA e TNC* delle unità bancate

Banca	Unità listate in ITCBN al 22 Marzo 2011	Tipizzazione		TNC		SCO con TNC > 120	%SCO con TNC > 120
		DRB1 HR	%	Media	Mediana		
Bologna ER CBB	2.716	655	24	131,78	123	1.411	51,95
Calabria CBB	351	115	33	143,5	140	228	64,96
Campania CBB	638	99	16	105,74	99	159	24,92
Firenze CBB	1.321	361	27	131,98	127	742	56,17
Genova CBB	269	140	52	104,37	94	62	23,05
Lazio CBB	1.505	239	16	130,55	126	877	58,27
Milano CBB	8.441	3.967	47	109,03	102	2.389	28,30
Padova CBB	1.704	369	22	143,18	136	1.230	72,18
Pavia CBB	2.507	2.106	84	114,77	106	843	33,63
Pescara CBB	698	27	4	114,71	100	224	32,09
Pisa CBB	758	154	20	135,37	124	412	54,35
Puglia CBB	454	27	6	110,33	103	123	27,09
Torino CBB	1.153	218	19	132,55	126	615	53,34
Treviso CBB	811	119	15	109,4	103	257	31,69
Unicatt CBB	175	0	0	110,3	104	50	28,57
Verona CBB	0	0					
Totale	23.501	8.596	36,6	120	113	9.211	41

*TNC: numero Totale Cellule Nucleate x 10⁷



Caratteristiche unità SCO rilasciate nel corso del 2010

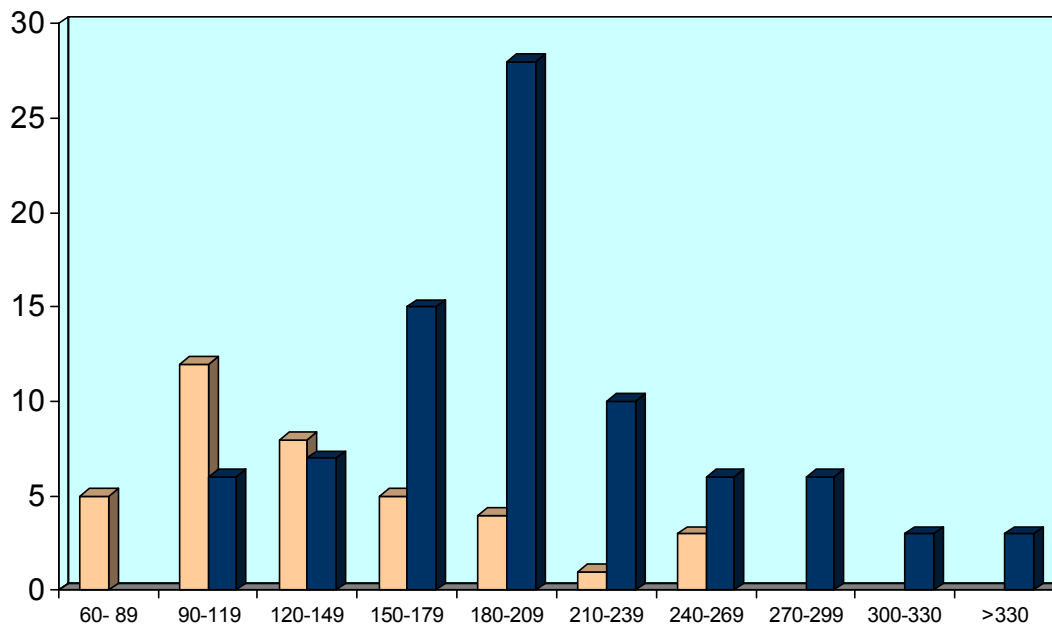


Compatibilità HLA

■ 6/6 ■ 5/6 ■ 4/6

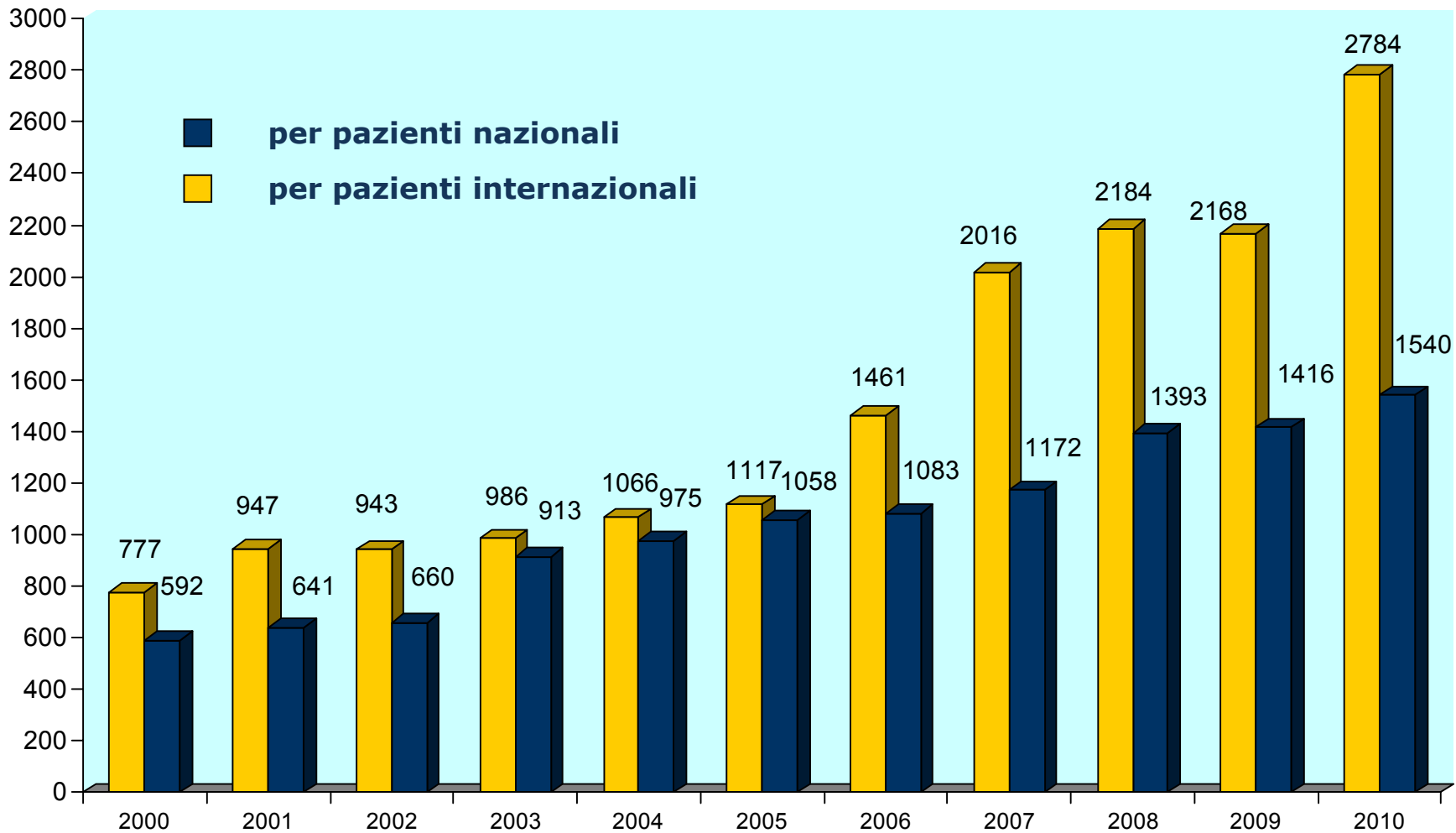
TNC x 10⁷:

- **Pz. adulti**
media 205,34
mediana 196,6
- **Pz. pediatrici**
media 153,18
mediana 139,2





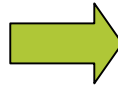
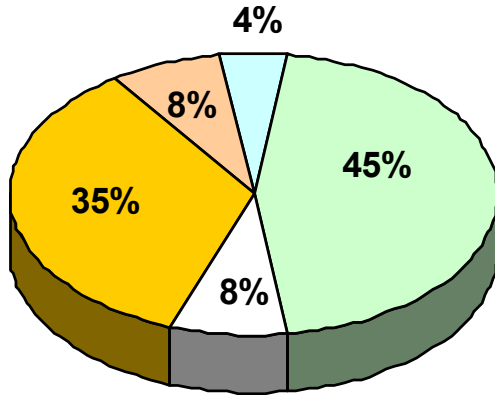
Ricerche attivate



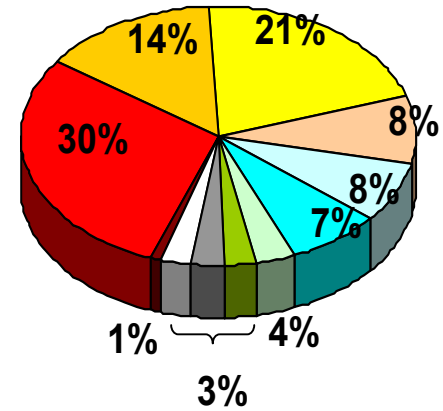


Patologie dei pazienti in ricerca

Patologie dei pazienti in ricerca nel 1990



Patologie dei pazienti in ricerca nel 2010

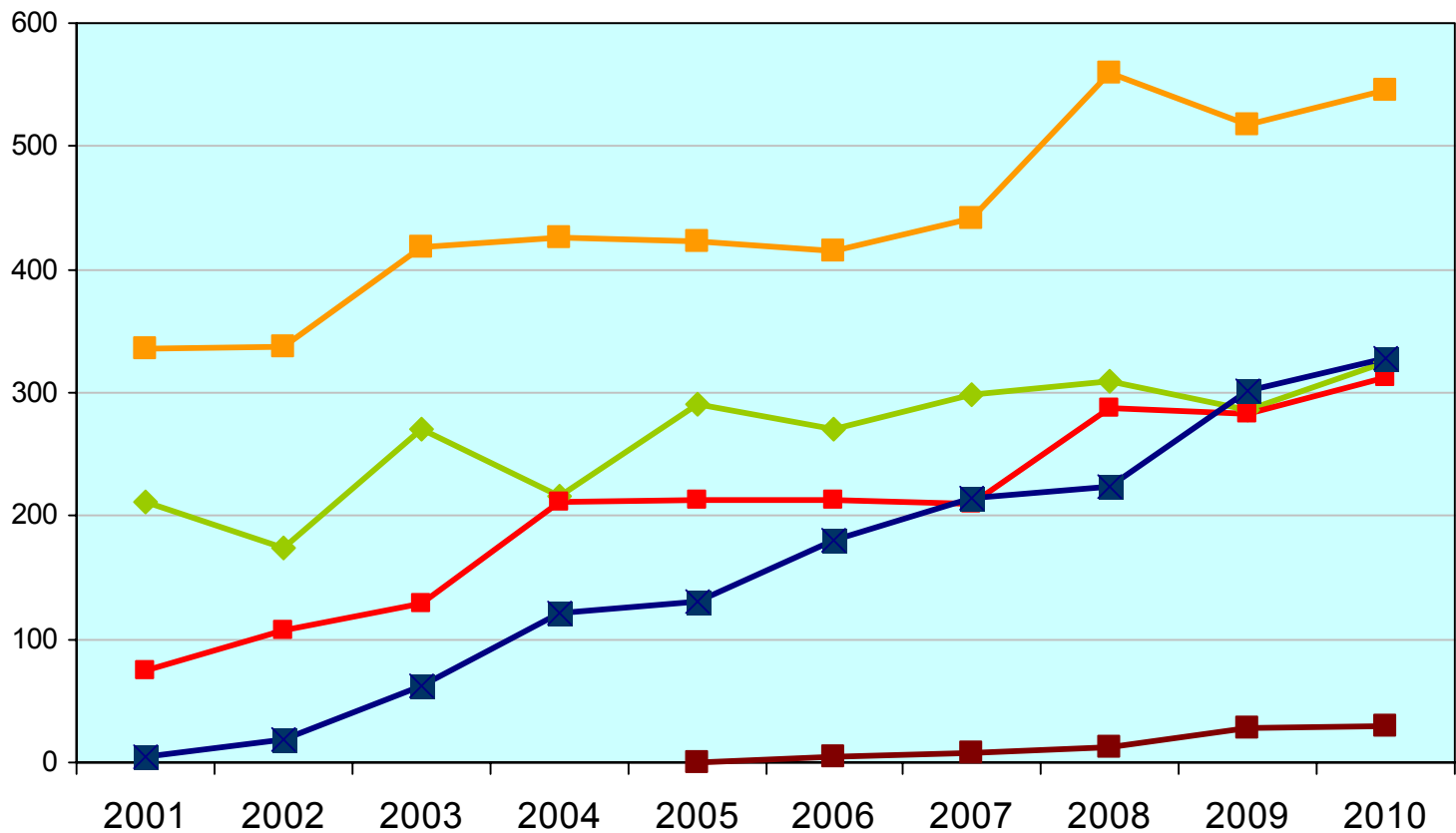


- Leucemia mieloide acuta
- Leucemia linfoblastica acuta
- Linfomi
- Mielodisplasia alto rischio
- Immunodeficienze e disordini congeniti
- Mieloma multiplo

- Leucemia mieloide cronica
- Talassemia
- Mielofibrosi idiopatica
- Anemia aplastica severa
- Neuroblastoma



Fasce di età dei pazienti in ricerca



Minori di 18 anni



46-55 anni



18-45 anni



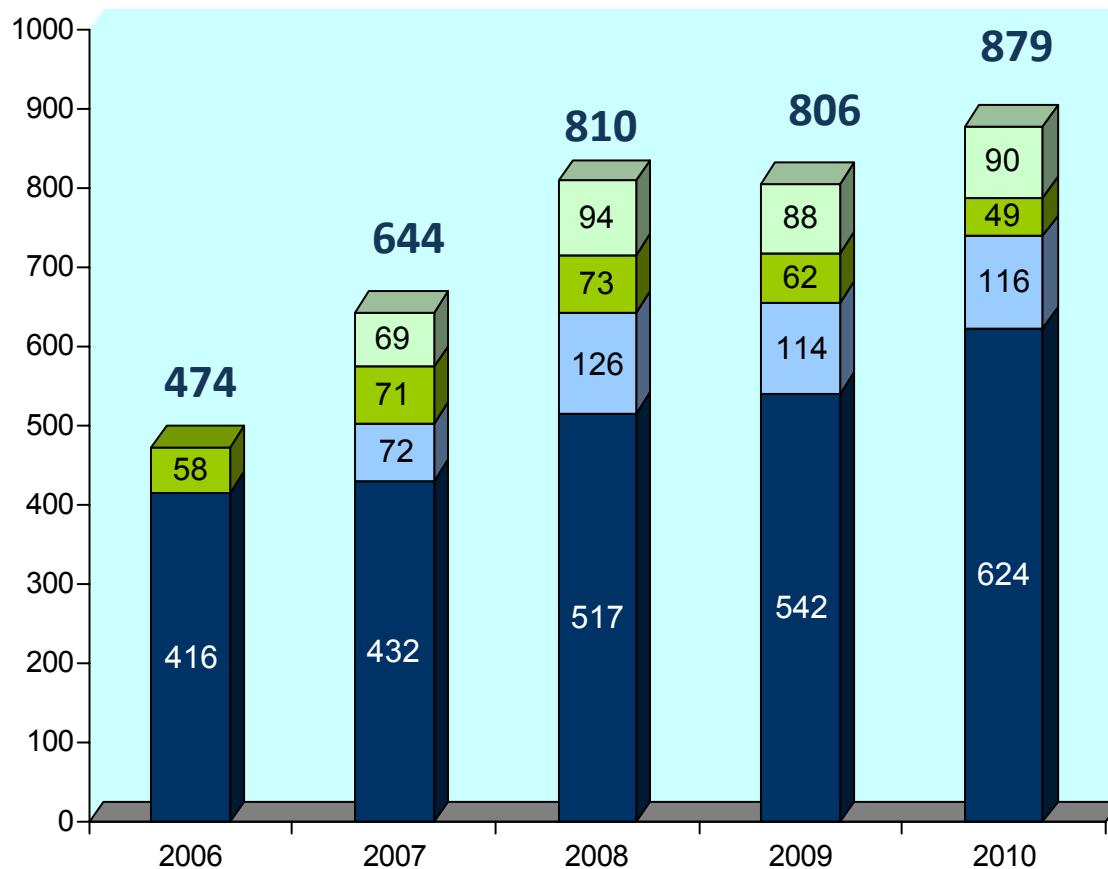
56-65 anni



Maggiori di 65 anni



Trapianti di CSE coordinati dall'IBMDR



■ Da MUD adulto per pazienti nazionali

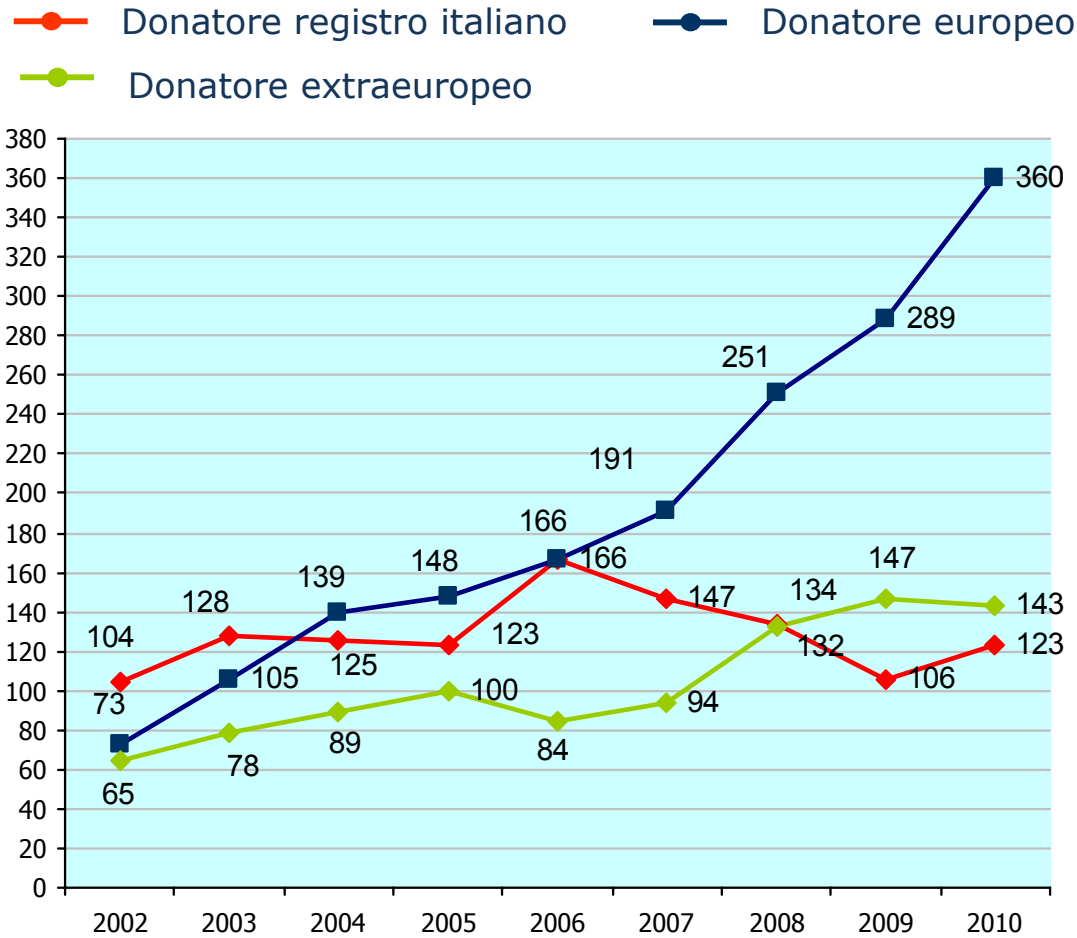
■ Da MUD adulto per pazienti internazionali

■ Da SCO per pazienti nazionali

■ Da SCO per pazienti internazionali



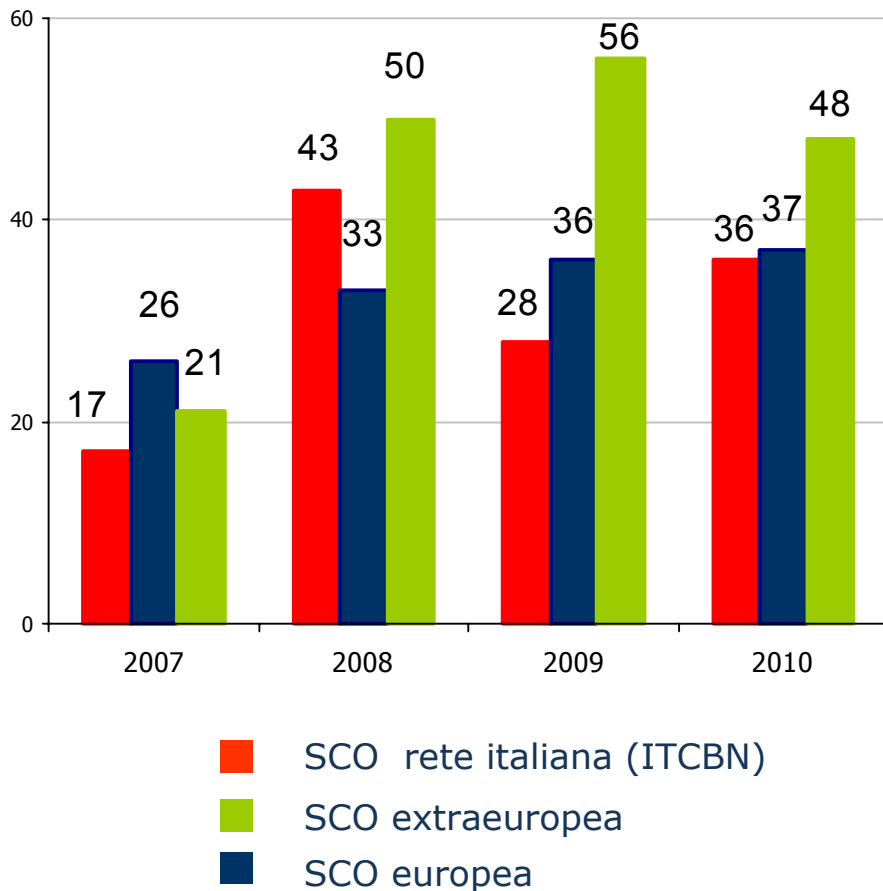
Provenienza delle CSE da don. adulto a favore di pazienti italiani



Provenienza donatori	Numero
Germania	321
Italia	123
USA	123
Israele	14
Regno Unito	9
Cipro	8
Francia	6
Portogallo	5
Canada	3
Polonia	3
Rep. Ceca	2
Svizzera	2
Australia	1
Austria	1
Belgio	1
Danimarca	1
Grecia	1
Totale	624



Provenienza delle CSE da SCO a favore di pazienti italiani



Provenienza	2007	2008	2009	2010	Totale n°
Italia	17	43	28	36	124
USA	13	27	37	32	109
Spagna	6	11	6	18	41
DUS CB	10	10	10	4	34
Australia	4	14	7	7	32
USA NY	3	10	11	7	31
Francia	1	10	7	7	25
Belgio	5	1	9	1	16
?	8				8
Germania	2		1	1	4
Svizzera			1	3	4
Olanda		2	1	1	4
Gran Bretagna	2	1			3
Israele	1		1		2
Finlandia		1	1		2
Rep. Ceca		1			1
Corea				1	1
Slovacchia				1	1
Taiwan				1	1
Rep. Ceca				1	1
Totale	72	131	120	121	261
Trapianti con doppia SCO	2007	2008	2009	2010	Totale n°
		5	6	5	16



Trapianti di CSE da non consanguineo in Italia

