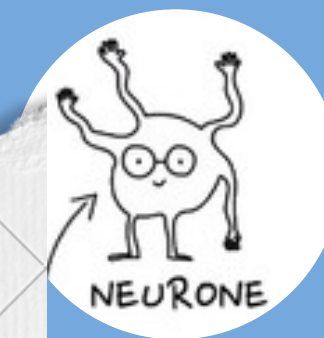
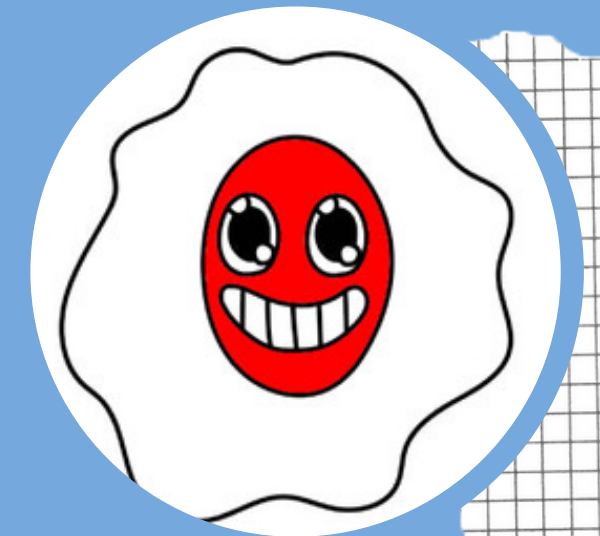


Sai cosa sono le cellule staminali e come si donano?



In queste domande scoprirai
Come si donano le CSE
se risultati compatibili

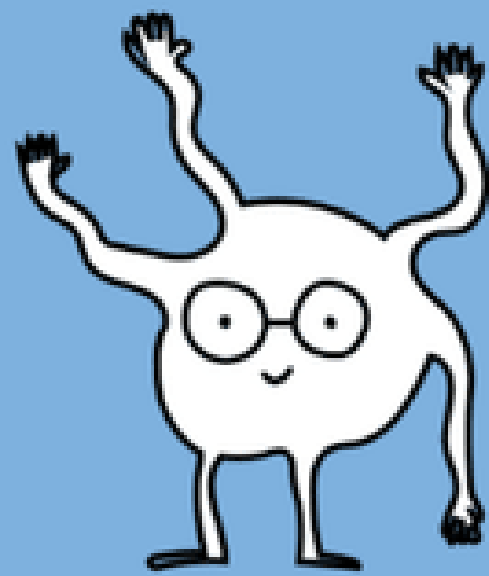




Registro Italiano
Donatori di Midollo Osseo

Cos'è il Registro Italiano IBMDR?

- 1** E' un'Istituzione del SSN che raccoglie i dati genetici sia dei volontari che si iscrivono nei Registri regionali donatori di CSE, sia delle unità di sangue cordonale conservate nelle banche pubbliche
- 2** E' un sito internet dove chiunque può iscriversi online registrando i propri dati anagrafici
- 3** E' un Registro che viene utilizzato solo per i pazienti italiani che attendono il trapianto e non hanno in famiglia un donatore compatibile



Risposta Esatta

Il Registro IBMDR (Italian Bone Marrow Donor Registry) è il Registro Nazionale Donatori di Midollo Osseo che ha sede a Genova presso l'Ospedale Galliera. E' lo "Sportello unico" per la ricerca di cellule staminali emopoietiche (CSE) da non familiare per finalità di trapianto.



Quali sono i compiti del Registro Italiano IBMDR

1

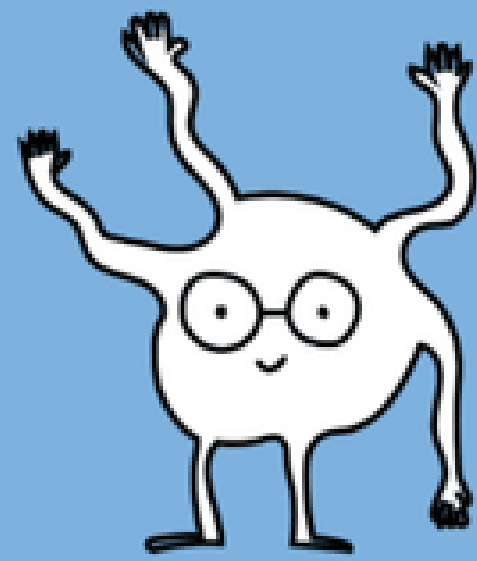
Rende visibili online a tutti i Centri Donatori le caratteristiche genetiche dei volontari e delle donazioni di sangue cordonale

2

Non conosco le competenze del Registro IBMDR

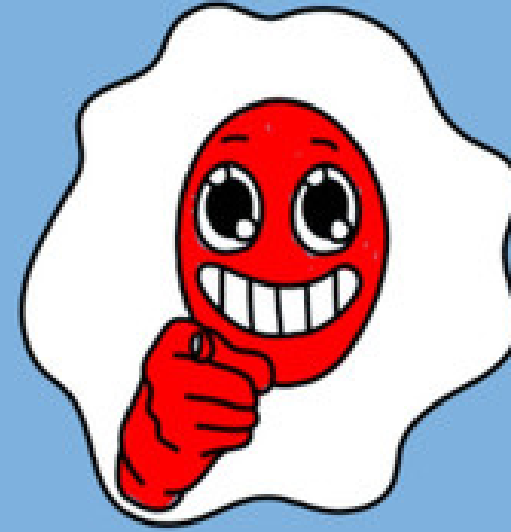
3

Mette a disposizione i dati genetici dei volontari e delle unità di sangue cordonale solo ai Centri di trapianto italiani



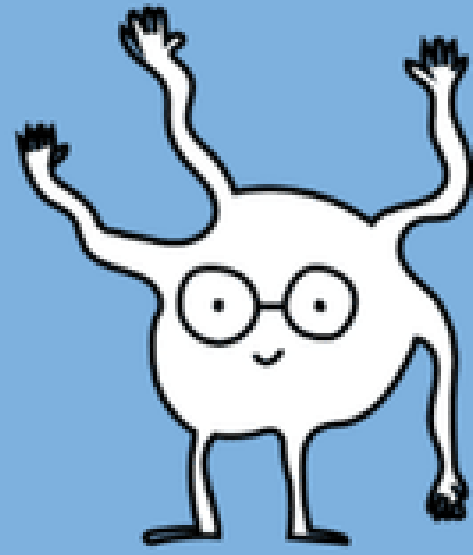
Risposta Esatta

Il Registro IBMDR mette a disposizione i dati genetici di tutti i volontari e delle donazioni di sangue cordonale, coordina le attività dei Registri istituiti a livello regionale e gestisce la ricerca della donazione compatibile attivata dai Centri di Trapianto nazionali e internazionali



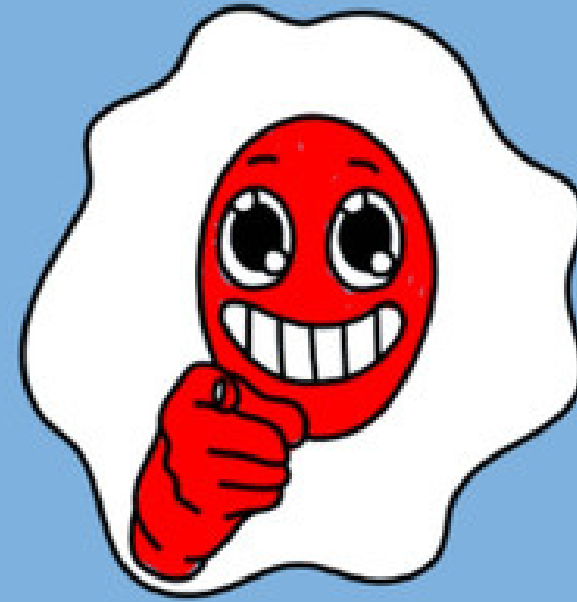
In caso di riscontrata compatibilità con un paziente, come avviene la donazione?

- 1 Esclusivamente mediante prelievo delle cellule staminali dalle ossa del bacino
- 2 Generalmente avviene mediante raccolta di CSE con la procedura di staminoaferesi
- 3 Mediante semplice donazione di sangue



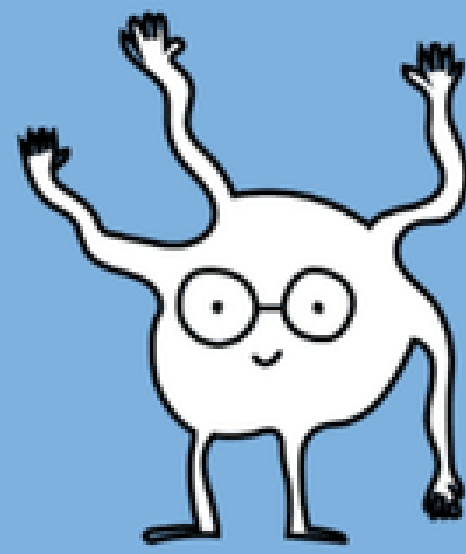
Risposta Esatta

La raccolta di CSE da sangue periferico viene effettuata con la macchina da staminoafèresi, ovvero "separatore cellulare" e dura 3-4 ore.



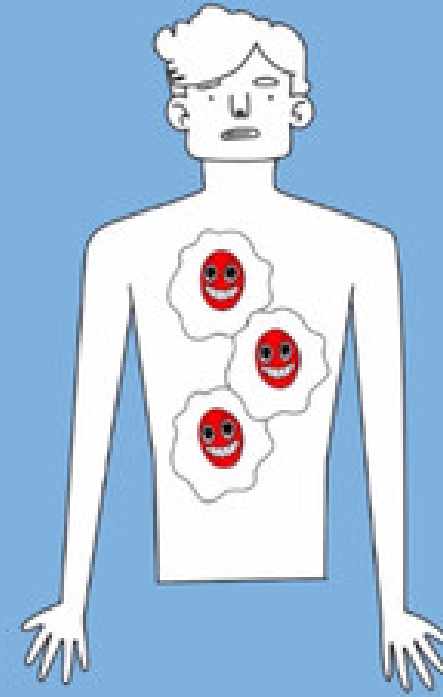
Dove avviene la staminoafèresi,
procedura attualmente utilizzata nel
90% dei casi di donazione?

- 1 In un centro trapianti di cellule staminali emopoietiche
- 2 In un Servizio di Medicina trasfusionale
- 3 In un ambulatorio medico purchè accreditato



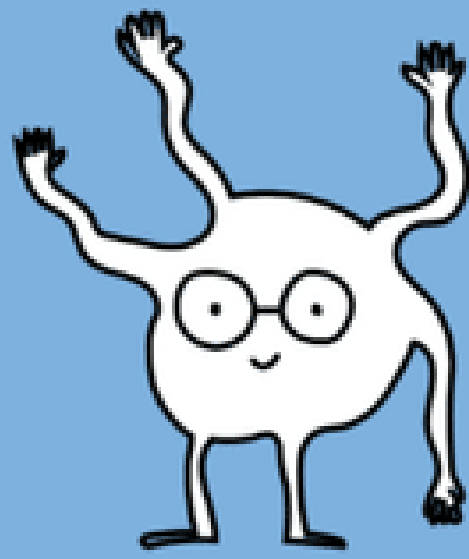
Risposta Esatta

La donazione mediante staminoafèresi avviene solo in Centri di Medicina trasfusionale accreditati a livello regionale per questa procedura. Il donatore è costantemente monitorato e le procedure di raccolta non necessitano di anestesia.



Quale procedura è necessaria prima della donazione con staminoafèresi?

- 1 Assunzione per 4-5 giorni prima del prelievo di un fattore di crescita
- 2 Non serve alcuna procedura
- 3 Assunzione di antibiotici



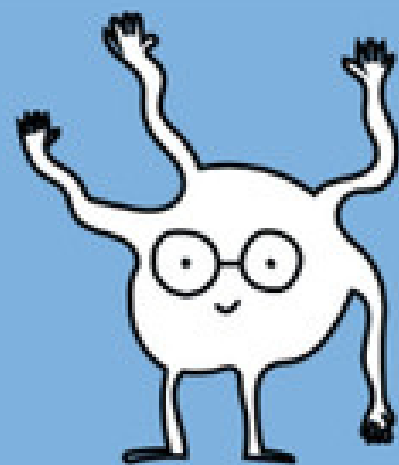
Risposta Esatta

In caso di donazione di CSE da sangue periferico nei 4-5 giorni prima del prelievo è indispensabile assumere dei farmaci (fattori di crescita) in grado di stimolare il midollo a produrre e rilasciare nel circolo sanguigno nuove cellule staminali. Durante la fase di somministrazione del fattore di crescita, il donatore è seguito dai sanitari.



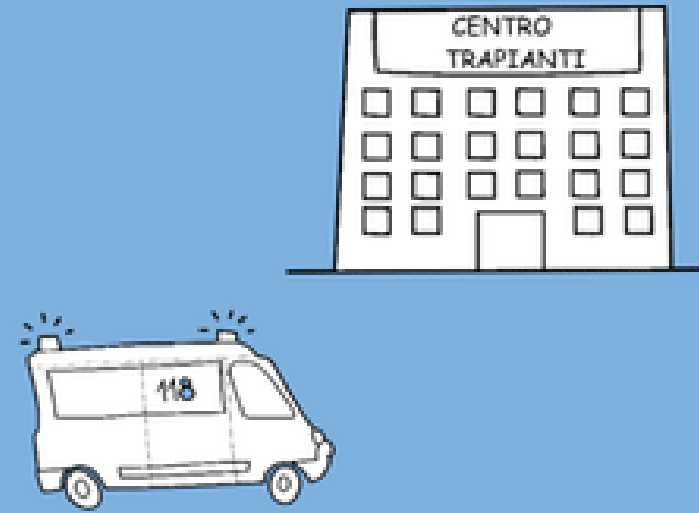
Ci sono altre procedure per la donazione di CSE oltre la staminoafèresi?

- 1 Si, con prelievo delle CSE con punture direttamente dalle ossa del bacino
- 2 Si, con prelievo dal midollo spinale
- 3 Non ci sono altre procedure



Risposta Esatta

Il medico che ha in cura il paziente potrebbe proporre la donazione da midollo osseo, qualora la patologia lo richiedesse. In questo caso le CSE midollari vengono prelevate con punture dalle ossa del bacino (creste iliache), in anestesia generale o epidurale e il prelievo dura circa due ore. La procedura è sicura e non comporta danni al donatore. Esistono rischi minimi, rari, legati sia all'anestesia sia all'insorgere di infezioni o ematomi nella sede di prelievo.



Dove avviene la donazione di cellule staminali midollari?

- 1 Presso un laboratorio analisi accreditato
- 2 Presso un Centro Trasfusionale dell'ospedale più vicino alla residenza
- 3 Presso un Centro Trapianti di CSE